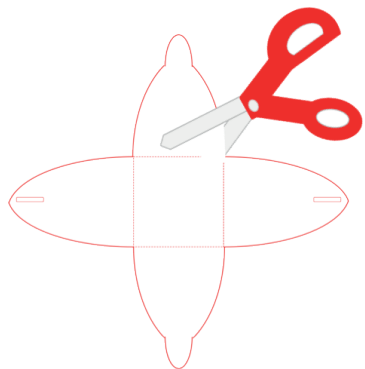
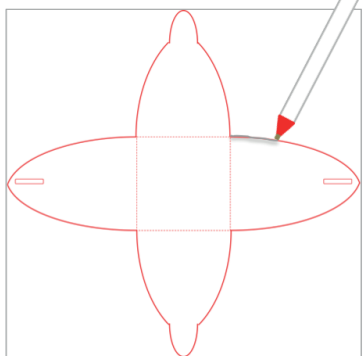




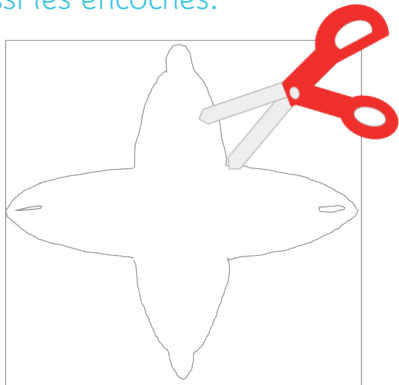
BALLOTINS DE NOËL



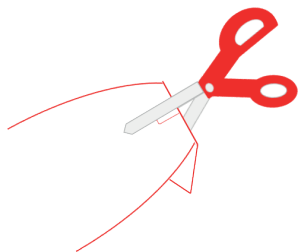
1 Découpe le patron ci-joint.



2 Reproduis la forme du ballotin sur le papier coloré en marquant aussi les encoches.



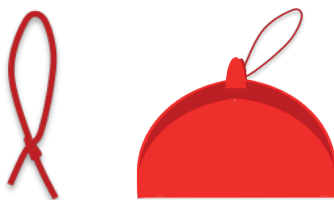
3 Découpe la forme obtenue.



4 Découpe les fentes en pliant le papier de chaque côté.



5 Plie le ballotin en suivant les pointillés du patron et insère les deux languettes à travers les deux fentes.



6 Faire une boucle avec un morceau de ruban et l'agrafer entre les deux languettes.



7 Accrocher en guirlande ou séparément les ballotins. Vous pouvez les garnir de bonbons ou chocolats !

